

Månebeskyttelse til pc'en

Moonscape Protection

Karakter



Pris med moms

475 kr.

Producent

Moonscape

www.moonscape.com

Udlånt af

Tele&Data
Sydvestjylland

www.teledata.dk

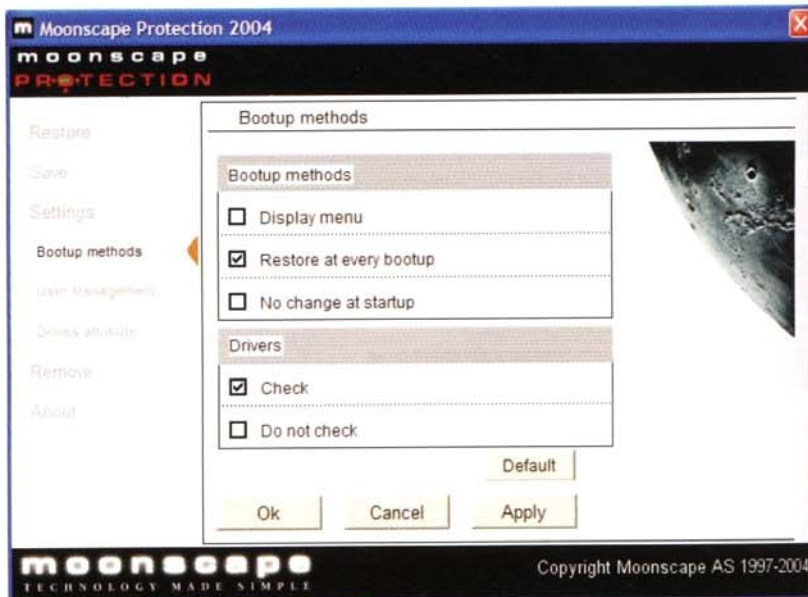
“Moonscape Protection beskyttelse af pc'en mod pilfingre og virusangreb gør det til en nem opgave at have ansvaret for, at pc'en altid er køreklar.”



Med Moonscape Protection kan man beskytte en pc fuldstændigt mod pilfingre, virus, formatering og andre ting, der kan ødelægge Windows-installationen. Således er en frisk og uspolet udgave af Windows aldrig længere væk end en genstart af pc'en. Programmet er naturligvis meget anvendeligt i virksomheder, hvor en administrator dermed hurtigt kan få pc'en tilbage til ideel-konfigurationen, men har man selv ansvaret for pc'er i privaten, kan det også her være en rigtig god løsning. I stedet for at bruge tid på at rense ud i suspekterede programmer, kan det hele klares med en enkelt genstart.

Vi har før testet et lignende program, der dog krævede, at man installerede et stykke hardware i pc'en. Moonscape Protection er derimod rent software-baseret og virker helt som lovet. Installationen tager et minut, og det man venter længst på, er defragmentering af harddisken. Moonscape bruger nemlig den sidste del af harddisken, maksimalt en gigabyte, til at gemme sine data i, og der skal ikke ligge andre data, inden den overtager pladsen. Denne del af harddisken bliver så gemt væk, så Windows ikke kan se den, og derfor kan man heller ikke komme til at slette den ved et uheld. Har man brug for det, kan Moonscape også beskytte en anden partition udover C-drevet.

Efter den første genstart starter pc'en et DOS-program op, hvor man kan konfigurere, hvordan Moonscape Protection skal fungere. Skal pc'en automatisk gendannes ved hver genstart? Skal gendannelsen i stedet ske på faste tidspunkter, eller skal man selv kunne bestemme, hvornår man vil gendanne? Det kan indstilles, så brugerne ikke behøver tage stilling til noget, men blot starter pc'en normalt, og så klarer den selv resten. Selve gendannelsen



Moonscape Protection kan konfigureres både i DOS og i Windows, men naturligvis kun, hvis man kender kodeordet.

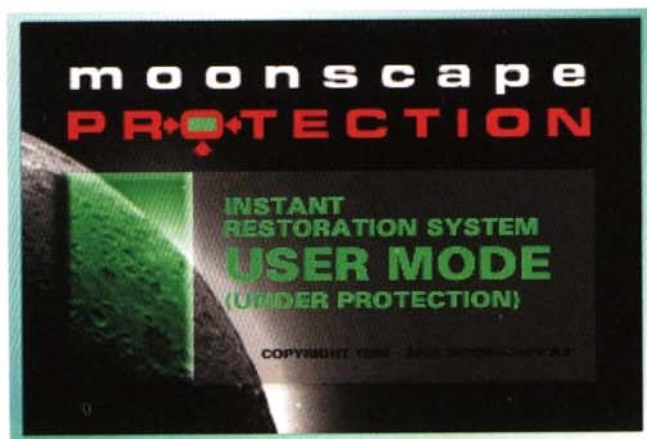
tager kun ganske få sekunder – vi nåede aldrig selv over 10 sekunder, og det betyder, at selv ved automatisk gendannelse ved hver genstart vil der kun være tale om en meget lille gene for brugeren. Programmet kan i øvrigt også arbejde med forskellige gendannelsespunkter, så man kan vælge mellem forskellige konfigurationer, afhængig af brugeren eller den opgave, der skal løses.

Moonscape beskytter både mod sletning og mod installering af filer. Det hele er væk, når man genstarter, men man har naturligvis mulighed for at gemme nye konfigurationer. Når Windows er startet, findes der nemlig et program, hvor man har de samme muligheder som i DOS-programmet for at konfigurere Moonscape Protection eller lave et nyt gendannelsespunkt.

Det betyder, at man slipper for at skulle hele vejen ud i DOS, hver gang man vil lave en lille ændring. Både DOS- og Windows-programmet er naturligvis beskyttet med et kodeord, så uvedkommende ikke har adgang til at pille i konfigurationen.

Uanset hvor meget man sletter eller installerer på pc'en, bruger Moonscape Protection aldrig mere end højst den gigabyte plads, den har fået tildelt under installationen. Og man kan måske undre sig over, hvordan det kan hænge sammen, at man kan genskabe flere gigabyte filer, når der nu maksimalt kun kan gemmes en gigabyte data i det beskyttede område på harddisken. Men det er faktisk så simpelt. Moonscape Protection gemmer nemlig slet ikke filerne. Lidt forenklet kan man forklare det således.

I det beskyttede område ligger en kopi af harddiskens indholdsfortegnelse, der også kaldes FAT-tabellen. I denne indholdsfortegnelse ligger informationer om, hvor hver enkelt fil ligger på harddisken. En sletning af en fil betyder ikke, at den bliver fysisk slettet fra harddisken – Windows fjerner blot referencen til filen fra FAT-tabellen og glemmer dermed, at der var en fil det sted på harddisken. Med Moonscape installeret får man kun mulighed for at lave ændringer i en kopi af FAT-tabellen. Derfor kan man ved en genstart blot kopiere den originale FAT-tabel over i det beskyttede område igen, og så er pc'en tilbage til udgangspunktet. NTH



I user-mode kan Moonscape Protection konfigureres, så brugerne ikke kan pille ved indstillingerne.